

ANIMATION SENSIBILISATION



2024
-
2025

Programme pédagogique des animations scolaires
sur la thématique Transition écologique

ANIMATION SENSIBILISATION

L'Aire Cantilienne

Créée en 1994, la Communauté de Communes de l'Aire Cantilienne (CCAC) regroupe aujourd'hui 11 communes pour 46 243 habitants (population totale INSEE en 2020). Elles font partie du territoire du Parc Naturel Régional Oise-Pays de France qui veille à la préservation de ce patrimoine naturel et du cadre de vie.

La Communauté de Communes de l'Aire Cantilienne exerce diverses compétences telles que :

- La collecte des déchets,
- Le développement économique,
- L'aménagement du territoire,
- Le tourisme (attractivité du territoire et stratégie touristique).

Dans le cadre de son engagement en matière de transition écologique, la CCAC souhaite sensibiliser le jeune public de son territoire à la préservation de son environnement privilégié au travers d'animations ponctuelles et ludiques.

En feuilletant ce livret, vous découvrirez les animations proposées gracieusement sur inscription, à destination des élèves des classes élémentaires et des centres de loisirs.

Bonne lecture !



ANIMATION SENSIBILISATION



SOMMAIRE

Scolaires CE2 au CM2

- 1) Le cycle des déchets
- 2) Stop au gaspillage alimentaire !
- 3) Le compostage, c'est quoi ?
- 4) Visite du centre de tri et de valorisation du SMDO
- 5) La forêt de Chantilly : son histoire, ses usages et son avenir
- 6) Visite de JADEN
- 7) Événement HAUTS DE FRANCE PROPRES

P.4

Centres de loisirs

- 7) Fabriquons du papier recyclé
- 8) Faire sa lessive maison

P.11

Modalités d'inscription

P.13




ANIMATION SENSIBILISATION


Le cycle des déchets

Public : CE2 au CM2


Durée : 1H30 - hors temps de récréation

Lieu : En classe (dans la cour si le temps le permet)

 Petit retour sur l'**historique de production des déchets** afin de mieux appréhender notre mode de vie actuel et échanger sur les possibilités de réduction de nos déchets.

 **Jeu du tri** - Découvrons les notions du tri sélectif déjà acquises chez les enfants. Par équipe, les enfants devineront dans quel contenant jeter le déchet qui leur a été distribué. Ce jeu pourra s'effectuer en classe ou selon les équipements de l'établissement et la météo, les enfants pourront réaliser le jeu dans la cour ou le préau.




 **Consignes de tri**
Après le jeu, zoom sur les catégories de déchets en fonction des poubelles. Les enfants auront l'occasion d'échanger sur leurs pratiques.

 **Devenir des déchets**
Que deviennent les déchets dès lors que le camion est passé les collecter ? Les enfants partageront leurs connaissances et les compléteront au travers d'une petite vidéo exposant le tri et le recyclage des matières.

 **Bilan de l'animation**



Pour aller plus loin :

-  Possibilité de revoir, compléter la dotation des bacs de tri à l'école et d'installer des bacs de pré-collecte dans les classes et bureaux.
-  Voir la rubrique concernant la visite du centre de tri et de valorisation de Villers St Paul avec le SMDO.
-  Il est envisageable de mettre en place un composteur pédagogique et accompagner les établissements dans leur démarche de réduction du gaspillage alimentaire.

ANIMATION SENSIBILISATION

Stop au gaspillage alimentaire !

Public : CE2 au CM2

Durée : 1H15 - hors temps de récréation

Lieu : En classe

Définition et étapes du gaspillage alimentaire

Découverte des chiffres clés sur le volume de denrées alimentaires jetées. Nous aborderons les différentes étapes de production pour comprendre la chaîne du gaspillage alimentaire.

Jeu

Plusieurs équipes s'affronteront autour d'un jeu en plusieurs manches sous forme de devinettes et mimes.

Comment agir pour réduire le gaspillage ?

Les enfants seront sollicités pour trouver des solutions et éviter le gaspillage. Ils auront l'occasion d'échanger sur leurs modes de consommation à la maison et à l'école.

Bilan de l'animation



Pour aller plus loin :

 L'organisation d'une seconde intervention pour se rendre à la cantine avec les enfants, afin d'observer ce qui a été jeté après les repas et trouver des actions simples à mettre en place pour réduire le gâchis.

 La mise en place d'un composteur pédagogique.

ANIMATION SENSIBILISATION

Le compostage c'est quoi ?

Public : CE2 au CM2

Durée : 1H15 - hors temps de récréation

Lieu : En classe (et dans la cour si le temps le permet)

Cycle de dégradation de la matière

Explications sur le rôle du compost comme amendement organique et son origine en détaillant les différents stades de dégradation organique et la biodiversité présente selon le stade de décomposition des déchets, des bactéries aux vers.

Jeu

Les enfants joueront par équipe pour deviner ce qui se dépose dans un composteur ou non. Ce jeu pourra s'effectuer en classe ou selon les équipements de l'établissement et la météo, dans la cour ou le préau.

Consignes de tri et d'utilisation d'un composteur

À la suite du jeu, nous aborderons ensemble les consignes de tri d'un composteur avec les différents types de déchets que nous pouvons y déposer ou non.

Si l'établissement possède un composteur, nous pourrons nous rendre sur site afin d'ajuster les pratiques d'entretien en fonction des « symptômes » du composteur lors de son utilisation (trop sec, trop humide, odeur, apparition de mouches...).

Si l'établissement ne possède pas de composteur, nous pourrons aller repérer un emplacement possible avec les enfants.

Bilan de l'animation

Réservée aux établissements dotés ou souhaitant mettre en place un composteur.



ANIMATION SENSIBILISATION

Visite du centre de tri et de valorisation du Syndicat Mixte Départemental de l'Oise (SMDO)

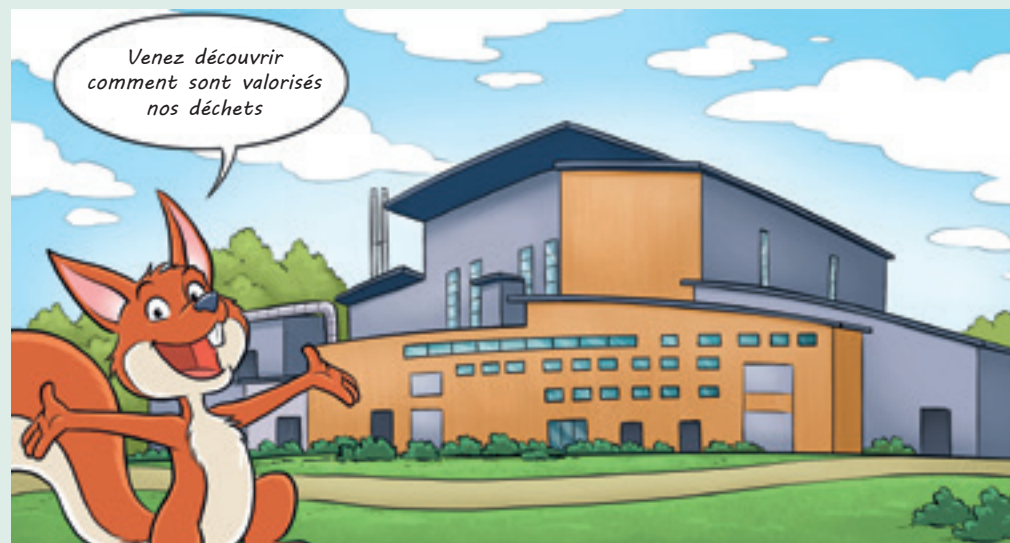
La visite dure entre 1h30 et 2h et comprend une présentation générale du SMDO, des animations pour découvrir l'univers du tri et une visite au cœur des installations :

- Le centre de tri des emballages et des papiers de votre poubelle jaune
- Le centre de valorisation énergétique (CVE) de vos déchets ménagers jetés dans la poubelle d'ordures ménagères
- La plateforme ferroviaire où une partie des déchets du département arrive sur le site par voie ferroviaire

La visite est gratuite mais le transport est à la charge des établissements scolaires.

Pour tout renseignement et inscription, contactez directement le SMDO,
rendez-vous sur :

<https://www.smdoise.fr/visite-des-installations/>



ANIMATION SENSIBILISATION

La forêt de Chantilly : son histoire, ses usages et son avenir

En partenariat avec la mairie de Chantilly, «Ville d'art et d'histoire»

Public : du CE2 au CM2

Durée : 2h à 2h30

Lieu : en classe ou en extérieur

La forêt de Chantilly au fil des siècles

Le service ville d'art et d'histoire de la ville de Chantilly fait découvrir aux élèves la véritable histoire de la forêt de Chantilly, son évolution, ses aménagements, ses usages et le nécessaire équilibre entre toutes ces activités pour un développement durable.

Jeu-quizz

Par équipe, les enfants testent leurs connaissances de la forêt et des arbres.

Quelle forêt pour demain ?

Les élèves émettent des hypothèses sur la santé et l'avenir de ce poumon vert. L'intervenant explique ensuite les différentes actions menées par les scientifiques et les forestiers pour mieux connaître la forêt et l'aider à faire face aux dangers liés au réchauffement climatique.



Contact et modalités d'inscription à cette animation :

Marion Labbe, service ville d'art et d'histoire - ville de Chantilly

 03 44 62 42 00

 m.labbe@ville-chantilly.fr



ANIMATION SENSIBILISATION

Événement HAUTS DE FRANCE PROPRES

En partenariat avec la Région Hauts-de-France

Participer au ramassage de déchets proche de votre établissement scolaire

Mi-mars 2025 (date sera communiquée ultérieurement)

Public : scolaires

Durée : 1h30 à 2h

Lieu : en extérieur

En 2024, l'évènement a de nouveau eu beaucoup de succès.

Au total, plus de 8 700 m³ de déchets ont été ramassés.

Pour cette raison, en mars 2025, la Région et les fédérations de chasse et de pêche reconduisent cet évènement et organisent la 8^{ème} édition de mobilisation.

Si votre établissement et/ou votre classe souhaitent participer à un nettoyage grandeur nature en forêt, en ville ou en campagne proche de votre adresse, inscrivez-vous auprès des services de la Communauté de Communes.

Nous nous chargerons de votre inscription à l'évènement, verrons ensemble les lieux de ramassage de déchets possibles, récupérerons le matériel nécessaire et vous accompagnerons, vous et vos élèves, le jour de l'opération.



Contact et modalités d'inscription à cette animation :

 Uniquement par mail à animation@ccac.fr

Places limitées

ANIMATION SENSIBILISATION

Découverte de JADEN, jardin aquaponique

En partenariat avec l'association Chantilly Nature

Public : du CE2 au CM2

Durée : 2h à 2h30

Lieu : sur site en extérieur (prévoir tenue adaptée en fonction du temps et bottes)

Découverte du site et de sa gestion en permaculture, présentation des différents pôles et modes de productions respectueux de l'environnement : le verger-maraîcher, le jardin-forêt, et bien-sûr la serre aquaponique.

Transports non compris



Jaden

Jardin aquaponique durable
et écocitoyen de la Nonette



Contact et modalités d'inscription à cette animation :

 Uniquement par mail à animation@ccac.fr

Places limitées

ANIMATION SENSIBILISATION

Fabriquons du papier recyclé



Cette animation demande une préparation au préalable par l'établissement. Des cartons épais individuels sont à prévoir pour chaque enfant par les animateurs, ils sont destinés au séchage des feuilles. Lors de l'animation, un point d'eau devra se trouver à proximité. Une prise électrique sera nécessaire pour la réalisation de l'atelier.

Public : Enfants de 6 à 11 ans

Durée : 1H30

Lieu : En intérieur (et en extérieur si le temps le permet)



Consignes de tri

Zoom sur les catégories de déchets en fonction des poubelles présentes à la maison ou à l'école.

Les enfants seront sollicités sur les autres possibilités de réduction de déchets et sur leurs modes de consommation.

*Réservée aux
centres de loisirs*



Atelier fabriquons du papier recyclé !

Explication et démonstration d'un exemple concret de recyclage : le papier. Après avoir observé le déroulé des différentes étapes de son recyclage, chaque enfant pourra fabriquer sa propre feuille de papier qu'il fera sécher sur un petit carton individuel.

Il sera possible d'ajouter dans la pâte, des fleurs ou herbes séchées, que les enfants auront ramenées au préalable pour personnaliser leur feuille.



En parallèle de l'atelier : Jeux

La transition écologique aborde de nombreuses thématiques. Les enfants auront l'occasion de pratiquer différents jeux par équipe sur l'environnement, la réduction et la valorisation des déchets.



Bilan de l'animation

Pour aller plus loin :



Il est possible de revoir, compléter la dotation des bacs de tri dans l'école, et d'installer des bacs de pré-collecte dans les classes et bureaux.



Voir la rubrique concernant la visite du centre de tri et de valorisation de Villers St Paul avec le SMDO.



La mise en place d'un composteur pédagogique et l'accompagnement d'une démarche de réduction du gaspillage alimentaire sont possibles.

ANIMATION SENSIBILISATION

Faire sa lessive maison

Réservée aux
centres de loisirs



Cette animation demande une préparation au préalable par l'établissement. Des récipients vides et propres avec un col large sont à prévoir pour chaque enfant afin qu'ils puissent repartir avec leur portion de lessive (bouteille en verre avec couvercle, bocal hermétique ...). Lors de l'animation, un point d'eau devra se trouver à proximité. Une prise électrique sera nécessaire pour la réalisation de l'atelier.

Public : Enfants

Durée : 1H30

Lieu : En intérieur (et à l'extérieur si le temps le permet)

Réduisons nos déchets, ça déborde

Parcours d'un bidon de lessive, de sa fabrication à son élimination.

Zoom sur la prévention des déchets : Les enfants auront l'occasion d'échanger sur leurs pratiques et sur les possibilités de réduction de déchets à la maison, à l'école, ou au centre.

Atelier fabriquons notre lessive écologique !

Explication et démonstration sur un exemple concret de réduction des déchets : fabriquer sa lessive écologique. Après explication sur les détails du procédé, les enfants pourront fabriquer de la lessive en petits groupes, chacun a son rôle ! Chaque enfant pourra ainsi repartir à la maison avec une portion de lessive dans le récipient qu'ils ont apporté.

En parallèle de l'atelier : Jeux

La transition écologique aborde de nombreuses thématiques. Les enfants auront l'occasion de pratiquer différents jeux par équipe sur l'environnement et la réduction des déchets.

Bilan et échanges avec les enfants sur l'animation



ANIMATION SENSIBILISATION

Modalités d'inscriptions aux animations

Les animations scolaires proposées par l'Aire cantilienne sont à destination des établissements dans la limite de son territoire, du CE2 au CM2, ainsi qu'aux centres de loisirs.

Pour tout renseignement, nous vous invitons à nous contacter

☎ 03 44 62 46 60

✉ animation@ccac.fr

Pour toute demande d'inscription en ligne, nous vous prions de bien vouloir compléter le formulaire en cliquant [ICI](#).

Dès réception du formulaire d'inscription, vous serez recontacté par un agent de la CCAC afin d'échanger sur vos attentes et de fixer une date d'intervention.





17, bis rue Guillemillot
60500 CHANTILLY
Tél. : 03 44 62 46 60

www.ccac.fr ■ contact@ccac.fr

Retrouvez toutes l'actualité de l'Aire Cantilienne sur les réseaux sociaux

